



MASTEBROEK

MAKELAARDIJ

Prachtig gerenoveerd
appartement!

VOLLENHOVE
Kerkstraat 11

Kenmerken & specificaties

Overdracht

Vraagprijs	€ 269.000,- k.k.
Servicekosten	€ 75,-
Aanvaarding	In overleg

Bouw

Type object	Appartement, bovenwoning
Woonlaag	2e woonlaag
Soort bouw	Bestaande bouw
Bouwperiode	2022
Dakbedekking	Dakpannen
Type dak	Samengesteld
Keurmerken	Energie prestatie advies
Isolatievormen	Dakisolatie Dubbel glas Muurisolatie

Oppervlaktes en inhoud

Gebruiksoppervlakte wonen	73,9 m ²
Inhoud	261 m ³
Oppervlakte gebouwgebonden buitenruimte	12,9 m ²

Indeling

Aantal bouwlagen	2
Aantal kamers	3 (waarvan 2 slaapkamers)
Aantal badkamers	1
Aantal balkons	1

Locatie

Kenmerken & specificaties

Ligging
In centrum
Nabij openbaar vervoer
Nabij school

Energieverbruik

Energie label B

CV ketel

CV ketel Remeha
Warmtebron Gas
Bouwjaar 2022
Combiketel Ja
Eigendom Eigendom

Uitrusting

Warm water CV-ketel
Verwarmingssysteem Centrale verwarming
Heeft een balkon Ja
Heeft een dakraam Ja
Heeft een schuifpui Ja
Heeft ventilatie Ja

Vereniging van Eigenaren

Ingeschreven bij de KvK Ja
Jaarlijkse vergadering Ja
Periodieke bijdrage Ja
Reservefonds Ja
Opstal verzekering Ja

Kadastrale gegevens

Eigendom Eigen grond

Prachtig gerenoveerd appartement in voormalige Smederij met inpandig balkon in het pittoreske Vollenhove

Introductie

Ben je op zoek naar een prachtig gerenoveerd appartement in hartje Vollenhove? Dan moet je hier zeker even komen kijken! In deze voormalige smederij, beter bekend onder de Venose als "Warenhuis De Hoek", zijn in 2022 eigentijdse appartementen gerealiseerd. Eén van de appartementen op de eerste verdieping is nu beschikbaar!

Vollenhove

Vollenhove is een pittoresk stadje in de provincie Overijssel, bekend om zijn historische gebouwen en monumenten, waaronder oude kerken en karakteristieke huizen. Het ligt aan de oever van het Zwarte Water, dichtbij de stad Steenwijk en niet ver van de grotere stad Zwolle. Vollenhove is goed bereikbaar, per auto en openbaar vervoer en ligt in een landelijke omgeving, omringd door natuur en water, wat het een aantrekkelijke plek maakt voor watersport en recreatie.

Woning

Dit appartement ligt middenin het centrum van Vollenhove met supermarkten en de winkelstraat binnen handbereik en alle overige faciliteiten op loop-/fietsafstand.

De vroegere smederij is in 2022 omgebouwd tot 4 eigentijdse appartementen.

Onderhoud en beheer vindt plaats via een kleine VVE waar u automatisch lid van wordt.

U komt binnen in de hal op de begane grond.

Met de trap komt u bij het appartement op de eerste verdieping.

De woonkamer is strak en in lichte kleuren afgewerkt en heeft mooie schuifdeuren naar een ruim inpandig balkon. Dit alles zorgt voor veel licht in de woning.

Verder is er een open moderne keuken, eveneens in lichte kleurstelling, met diverse inbouwapparatuur.

Er zijn 2 slaapkamers, een badkamer en een separaat toilet. Er is extra licht en ruimte gecreëerd door dakkapelen.

De woning is voorzien van een mooie laminaat vloer en houten kozijnen. De woning heeft spouw en dak-isolatie en is geheel voorzien van HR ++ glas.

Verwarming en warmwatervoorziening via een Remeha CV-ketel uit 2022.

Het energielabel is B.

Buiten

Het appartement heeft een groot inpandig balkon op het noorden.

Indeling woning:

Begane grond

- Hal/entree met trapkast, meterkast en vaste trap naar appartement op de 1^e verdieping
- Wasruimte met wasmachine-aansluiting, mechanische ventilatie-unit en CV-ketel (Remeha 2022)

Appartement 1e verdieping

- Overloop/hal
- Woonkamer met 2 dakramen en schuifdeur naar inpandig balkon op het noorden
- Keuken (2022) voorzien van een combi magnetron, vaatwasser en inductiekookplaat met afzuigkap.
- Slaapkamer 1, met dakkapel
- Slaapkamer 2, met 2 dakkapellen
- Badkamer (2022) met inloopdouche en wastafelmeubel
- Separaat toilet (2022)

Kenmerken/pluspunten van deze woning

- Gerenoveerd appartement in voormalige smederij
- Schitterende centrumligging
- Instapklaar
- Moderne keuken met inbouwapparatuur
- 2 slaapkamers
- Afzonderlijk toilet
- Eigen entree
- Dicht bij centrum en overige faciliteiten
- Energielabel B





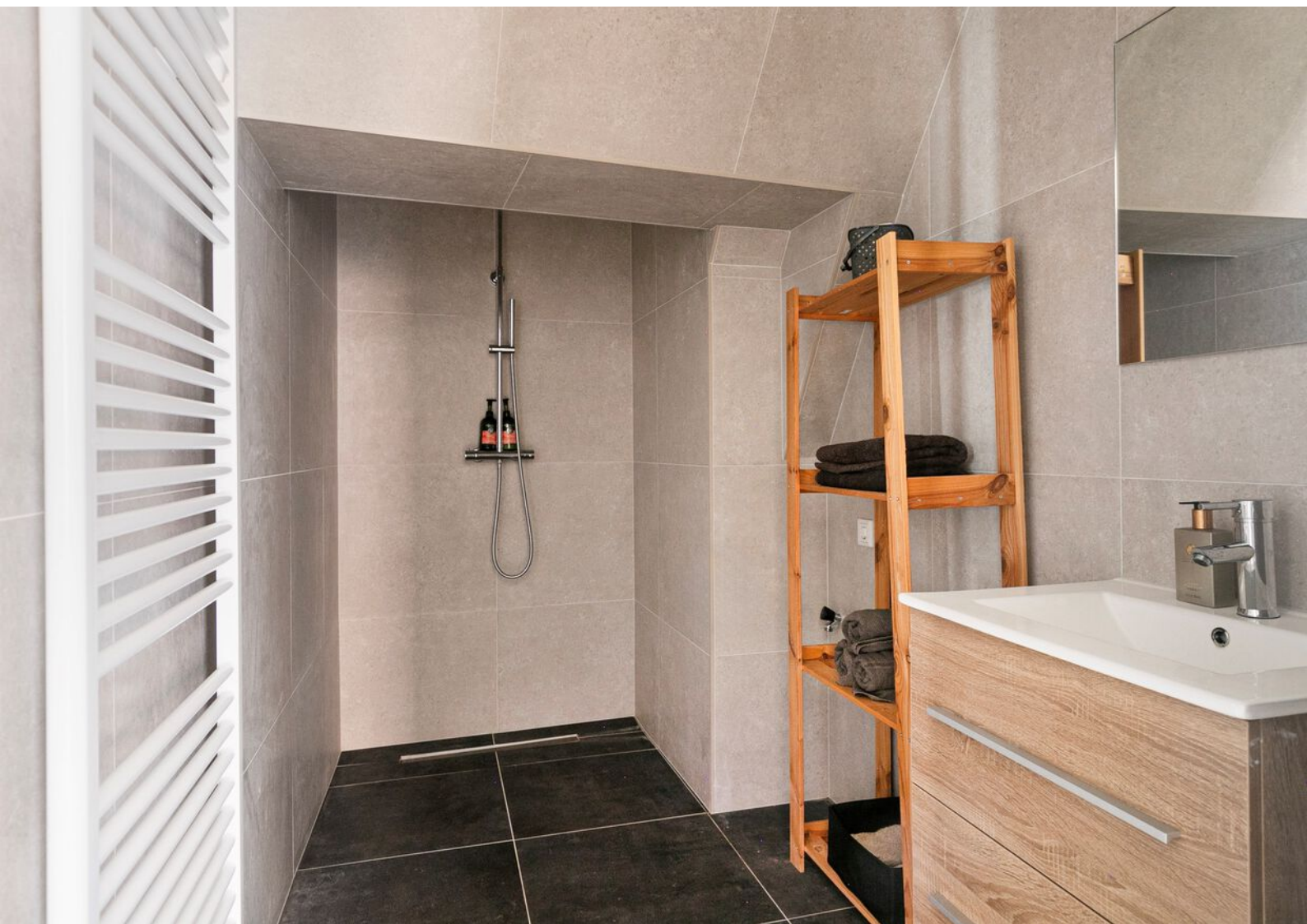












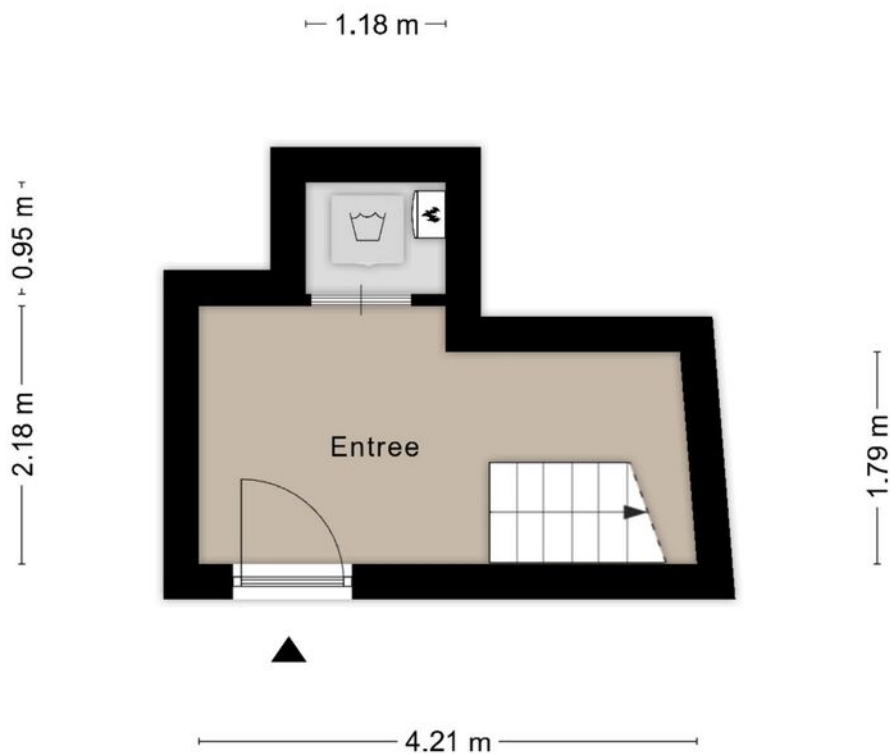








Entree



**Deze plattegronden zijn opgemaakt voor indicatieve doeleinden.
Hieraan kunnen geen rechten worden ontleend.**

Appartement




**Deze plattegronden zijn opgemaakt voor indicatieve doeleinden.
Hieraan kunnen geen rechten worden ontleend.**

Kadastrale kaart

Kadastrale kaart

Uw referentie: ESC

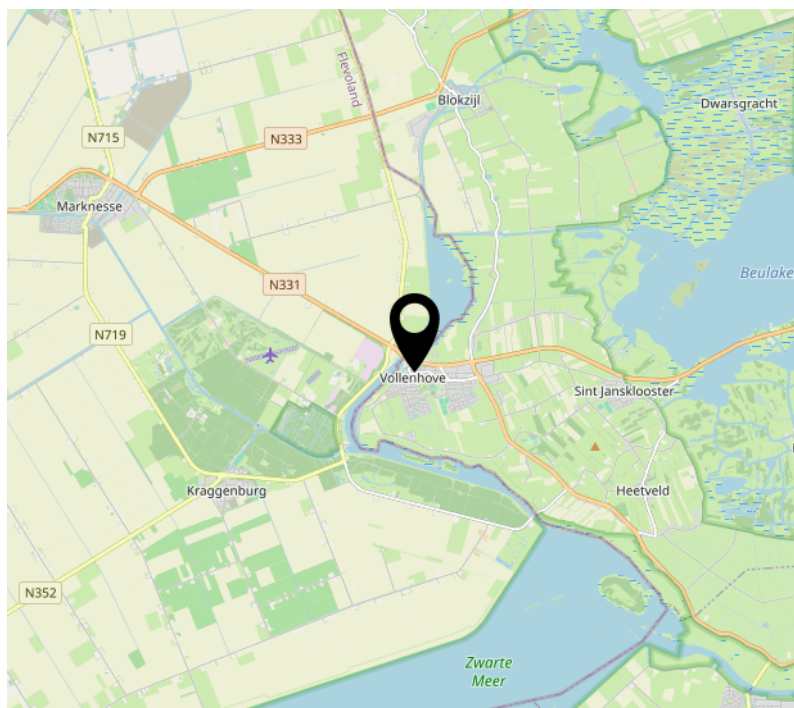
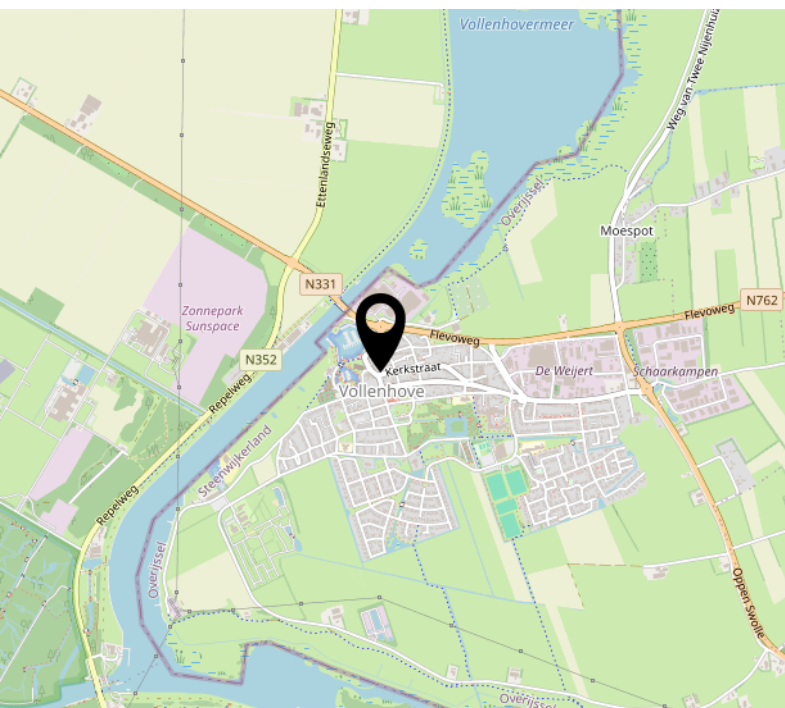
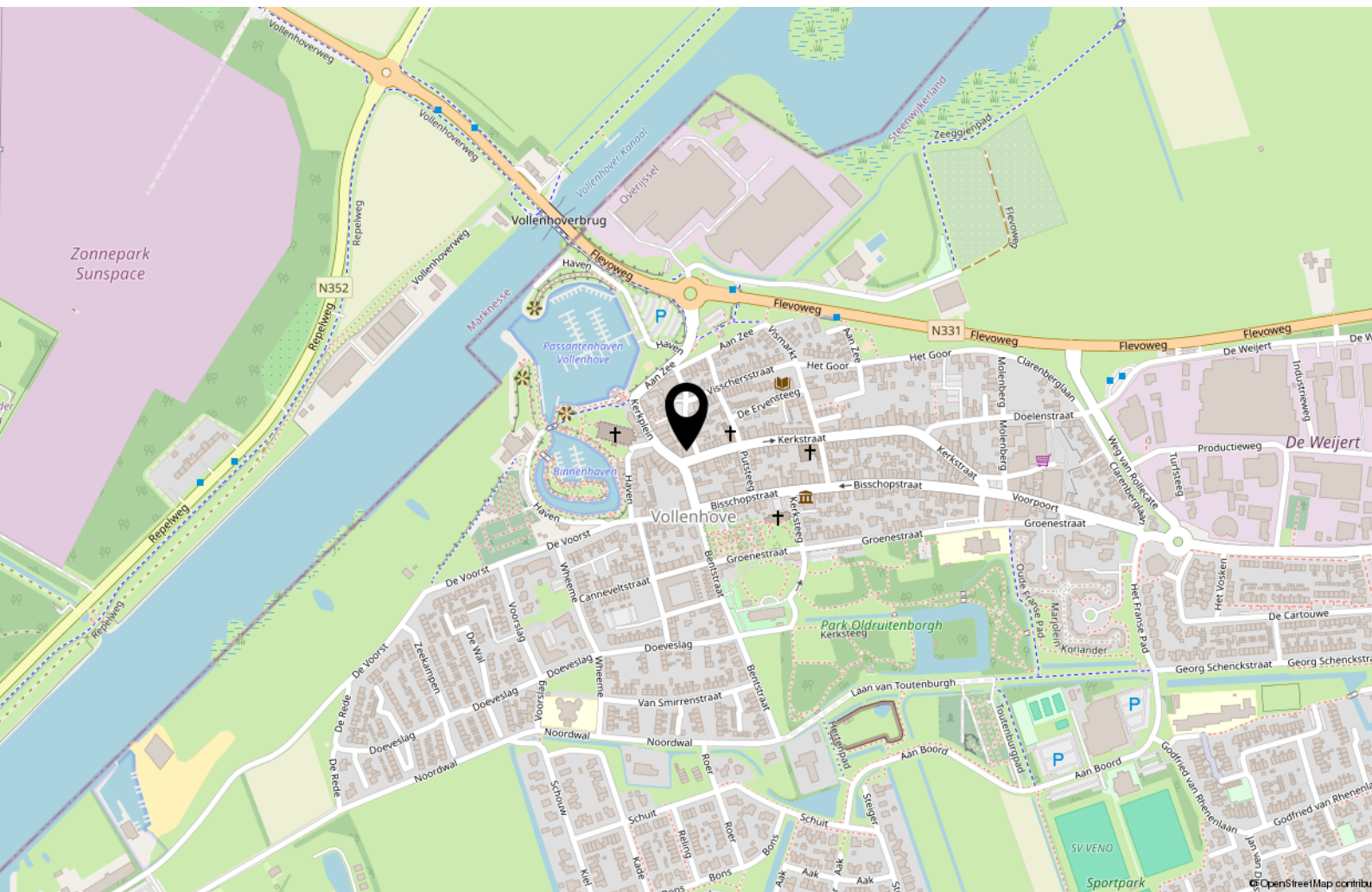


<p>12345 25</p>	<p>Deze kaart is noordgericht Perceelnummer Huisnummer — Vastgestelde kadastrale grens — Voorlopige kadastrale grens — Administratieve kadastrale grens — Bebouwing</p>	<p>Schaal 1: 500 Kadastrale gemeente Vollenhove Sectie A Perceel 2209</p>	
---------------------	---	---	---

Voor een eensluitend uittreksel, geleverd op 22 oktober 2024
De bewaarder van het kadaster en de openbare registers

Aan dit uittreksel kunnen geen betrouwbare maten worden ontleend.
De Dienst voor het kadaster en de openbare registers behoudt zich de intellectuele eigendomsrechten voor, waaronder het auteursrecht en het databankenrecht.

Locatie op de kaart



Interesse?



MASTEBROEK

MAKELAARDIJ

Koningin Julianastraat 9
8302 CC Emmeloord

0527-620963
han@mastebroekmakelaardij.nl
mastebroekmakelaardij.nl